

# ATLAS

## ATLAS Produktprogramm



## RUND UM STARK

**MOBILBAGGER**

**ZWEIWEGEBAGGER**

**UMSCHLAGMASCHINEN**

**RAUPENBAGGER**



# ATLAS

## Raupenbagger

	Betriebsgewicht kg	Motorleistung kW (PS)	max. Grabtiefe m
<b>160LC</b>	bis zu 18,000	77 (105)	7.02
<b>190LC</b>	bis zu 19,700	105 (143)	6.21
<b>210LC</b>	bis zu 22,200	104 (141)	7.58
<b>225LC</b>	bis zu 23,900	116 (158)	7.58
<b>240LC</b>	bis zu 25,100	125 (170)	7.69
<b>260LC</b>	bis zu 26,600	125 (170)	7.69
<b>340LC</b>	bis zu 35,500	166 (226)	7.77



## Mobilbagger



	Betriebsgewicht kg	Motorleistung kW (PS)	max. Grabtiefe m
<b>140W</b>	bis zu 15,700	77 (105)	5.51
<b>150W</b>	bis zu 17,000	85 (116)	5.7
<b>160W<sub>SR</sub></b>	bis zu 16,500	75 (102)	6.15
<b>160W</b>	bis zu 17,800	105 (143)	5.7
<b>180W<sub>SR</sub></b>	bis zu 21,000	95 (129)	8
<b>190W</b>	bis zu 20,800	116 (158)	6.71
<b>220W</b>	bis zu 24,000	125 (170)	6.3

## Zweiwegebagger

	Betriebsgewicht kg	Motorleistung kW (PS)	max. Grabtiefe m
<b>1404ZW</b>	bis zu 20,000	75 (102)	4.3
<b>1604ZW</b>	bis zu 22,000	95 (129)	4.45



## Umschlagmaschine



	Betriebsgewicht kg	Motorleistung kW (PS)	max. Grabtiefe m
<b>180MH</b>	bis zu 19,200	85 (116)	10.1
<b>200MH</b>	bis zu 20,000	105 (143)	10.1
<b>230MH</b>	bis zu 23,000	116 (158)	12.55
<b>270MH</b>	bis zu 27,000	125 (170)	14.8
<b>350MH</b>	bis zu 36,000	166 (226)	18.2
<b>520MH</b>	bis zu 57,000	182 (248)	21.85



# ATLAS

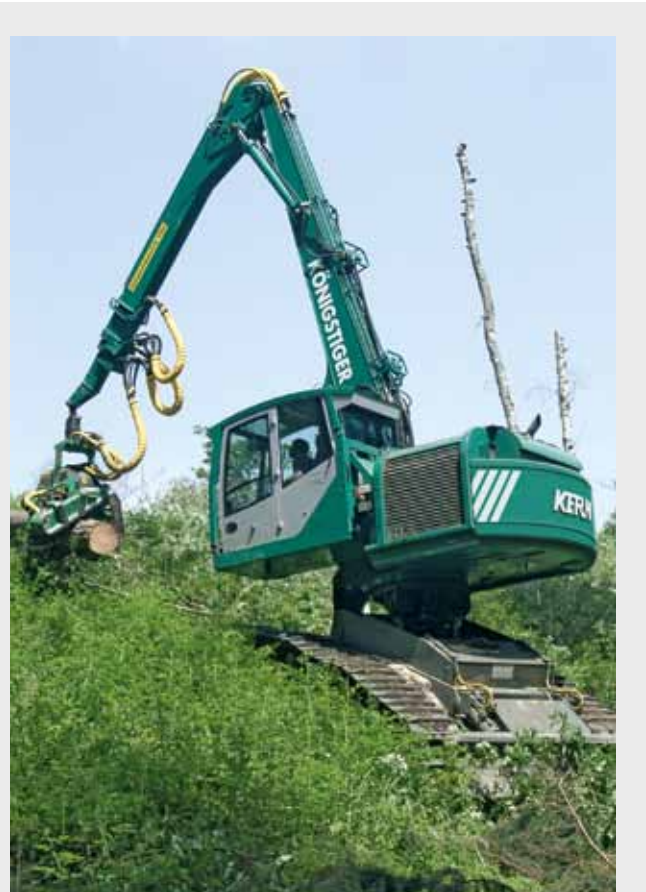
## ATLAS Sondermaschinenbau – individuelle Lösungen sind unsere Kompetenz

Basierend auf den ATLAS Grundgeräten bietet Ihnen die ATLAS Maschinen GmbH die Realisierung Ihrer individuellen Wünsche für den Sondermaschinenbau an.

Ganz nach Ihrem Bedarf können unsere Grundgeräte mit einer Vielzahl von Varianten wie hydraulischen Anbausätzen, Unterwagen, Auslegern oder auch Wartungsbühnen ausgestattet werden.

Unsere Händler in Deutschland nehmen gerne Ihre Wünsche und Anregungen entgegen und realisieren mit uns gemeinsam Ihre individuelle Baumaschine.

Eine Liste unser deutschen Vertragshändler entnehmen Sie bitte der Rückseite.



Grundgerät 190LC: Der „Königstiger“ im Einsatz mit kompletter Sonderausstattung, u.a. einem speziellem Raupenfahrwerk und Oberwagen-Knickgelenk.



Grungerät 340LC: Spezialraupenbagger mit 2,5 m hoch- und vorfahrbarer Vario-Kabine und gestrecktem Monoarm. Der Bagger wird zur Uferbefestigung an der Küste eingesetzt, deshalb hat er eine Seewasserbeständige Lackierung erhalten und alle Zylinderkolbenstangen sind aus Ni-Ro Vollmaterial in unserem Werk in Vechta gefertigt.



Handhabung von Tunnelrohrschalungen mittels Vakuumanlage mit 22 to ATLAS Mobilbagger



Schiffsendladung mit einem ATLAS Mobilbagger, ausgestattet mit Turmerhöhung und einer Wartungsbühne.

## ATLAS Vertragshändler

Händler	Adresse	Tele/ Fax	Homepage / Mail Adresse
Eberle-Hald Dresden	Inselallee 8 01723 Kesselsdorf	+49 (0) 35204 6670 +49 (0) 35204 66710	www.eberle-hald.de kundenservice@eberle-hald.de
Atlas Cottbus Baumaschinen- und Fahrzeugtechnik GmbH	Am Seegraben 15 03058 Cottbus	+49 (0) 355 584220 +49 (0) 355 5842223	atlas.cottbus@lausitz.net
ATLAS LEIPZIG baupartner GmbH	Am Bahndamm 1 04316 Leipzig	+49 (0) 3416 5915 0 +49 (0) 3416 591524	www.atlas-leipzig.de info@atlas-leipzig.de
Atlas Engel GmbH	Platz an der Mühlstraße 06682 Teuchern	+49 (0) 34443 6120 +49 (0) 34443 61230	www.atlas-engel.de info@atlas-engel.de
Friedrich Rohwedder GmbH	Bergholzstr. 14 12099 Berlin	+49 (0) 3062 8800 +49 (0) 3062 880209	www.rohwedder.net handel@rohwedder.net
Atlas Vorpommern GmbH	Dorfstraße 93 17111 Kletzin	+49 (0) 39998 3700 +49 (0) 39998 37037	www.atlas-vorpommern.de avh_gmbh@t-online.de
Atlas Rostock GmbH	Rostocker Straße 4 18184 Neu Pastow	+49 (0) 3820 47110 +49 (0) 3820 471122	www.atlas-rostock.de info@atlas-rostock.de
Atlas Mecklenburg	Cambser Straße 22 19067 Leezen OT Rampe	+49 (0) 3866 470130 +49 (0) 3866 470147	www.atlas-mecklenburg.de info@atlas-mecklenburg.de
Atlas Hamburg GmbH	Fangdieckstraße 76 22547 Hamburg	+49 (0) 40840 5420 +49 (0) 40840 54250	www.atlas-hamburg.de info@atlas-hamburg.de
Werner Seemann GmbH & Co. KG	Im Gewerbegebiet 20a 26842 Ostrhauderfehn	+49 (0) 4952 94740 +49 (0) 4952 947440	www.seemann-online.de info@seemann-online.de
Atlas von der Wehl GmbH	Burghard-von-der-Wehl-Straße 2-4 27389 Lauenbrück	+49 (0) 4267 890 +49 (0) 4267 8953	www.atlas-vdwehl.de info@atlas-vdwehl.de
Atlas Hannover Baumaschinen GmbH & Co.	Bremer Str. 4-6 30880 Laatzen	+49 (0) 5102 70040 +49 (0) 5102 700436	www.atlas-hannover.de info@atlas-hannover.de
Atlas Nordhessen Bopp Fahrzeug- und Baumaschinentechnik GmbH & Co KG	Mittelweg 4 34582 Borken (Hessen)	+49 (0) 5682 80090 +49 (0) 5682 800970	www.atlas-nordhessen.de info@atlas-nordhessen.de
EBAG ELBE Baumaschinen GmbH & Co. KG	An der Stülze 17 39179 Barleben	+49 (0) 39203 89860 +49 (0) 39203 89870	www.ebag-baumaschinen.de info@ebag-baumaschinen.de
Michels GmbH + Co. KG	Max-Planck-Str. 40-42 47608 Geldern	+49 (0) 2831 1310 +49 (0) 2831 131215	www.michels-online.de info@michels-online.de
TECKLENBORG GmbH & Co. KG Baumaschinen- LKW Aufbauten	Schemmelweg 2 59368 Werne a. d. Lippe	+49 (0) 2389 79810 +49 (0) 2389 798194	www.tecklenborg.de werne@tecklenborg.de
Atlas Rhein Main GmbH	Daimlerstr. 10 63110 Rodgau	+49 (0) 6106 60060 +49 (0) 6106 600652	www.atlas-rhein-main.de info@atlas-rhein-main.de
Mann + Magar GmbH	Zum Wiesenhof 62 66663 Merzig	+49 (0) 6861 93020 +49 (0) 6861 930245	www.mann-magar.de info@mann-magar.de
Eberle-hald, Handel und Dienstleistungen Stuttgart GmbH & Co. KG	Ulmer Str. 61 70188 Stuttgart	+49 (0) 711 480240 +49 (0) 711 4802419	www.eberle-hald.de kundenservice@eberle-hald.de
Rühle Maschinenpark GmbH	Mühlweg 15 74547 Untermünkheim	+49 (0) 791 9460060 +49 (0) 791 94600619	www.ruehle-maschinenpark.de info@ruehle-maschinenpark.de
Atlas - München GmbH	Römerstraße 1 85661 Forstinning/Moos	+49 (0) 8121 250660 +49 (0) 8121 2506660	www.atlas-muenchen.com info@atlas-muenchen.com
Atlas Augsburg Kamp GmbH	Beethovenstraße 20 86368 Gersthofen	+49 (0) 821 247780 +49 (0) 821 2477880	www.atlas-kamp.de info@atlas-kamp.de
Gebr. Mayer GmbH + Co. KG	Johann-Zumpe-Str. 11 90763 Fürth	+49 (0) 911 787090 +49 (0) 911 7870920	www.gebrmayer.de info@gebrmayer.de
Atlas Kern GmbH	Brunfeldstr. 9 94327 Bogen Furth	+49 (0) 9422 85070 +49 (0) 9422 5541	www.atlas-kern.de atlas-kern@t-online.de
Becker Baumaschinen GmbH	Industriestraße 39 - 41 97437 Haßfurt	+49 (0) 9521 6870 +49 (0) 9521 68750	www.becker-baumaschinen.de info@becker-baumaschinen.de
Atlas Mortag Baumaschinen und Fahrzeugtechnik	Auf dem Waidrasen 10 99102 Erfurt - Niedernissa	+49 (0) 3614 20240 +49 (0) 3614 202419	www.mortag-atlas.de info@mortag-atlas.de
Atlas Thüringen GmbH Baumaschinen- und Fahrzeugtechnik GmbH	Felchtaer Landstraße 1 99974 Mühlhausen	+49 (0) 3601 40316 0 +49 (0) 3601 4031650	www.atlas-thueringen.de info@atlas-thueringen.de

[www.atlasgmbh.com](http://www.atlasgmbh.com)

ATLAS Maschinen GmbH  
BAGGER  
Atlasstrasse 6  
27777 Ganderkesee, Germany  
T: +49 (0) 4222 954 0  
F: +49 (0) 4222 954 343  
info@atlasgmbh.com

Gültig ab: 03/2012. Produktbeschreibungen und Preise können jederzeit und ohne Verpflichtung zur Ankündigung geändert werden. Die in diesem Dokument enthaltenen Fotos und /oder Zeichnungen dienen rein anschaulichen Zwecken. Anweisungen zur ordnungsgemäßen Verwendung dieser Ausrüstung entnehmen Sie bitte dem zugehörigen Betriebshandbuch. Nichtbefolgung des Betriebshandbuchs bei der Verwendung unserer Produkte oder anderweitig fahrlässiges Verhalten kann zu schwerwiegenden Verletzungen oder Tod führen. Für dieses Produkt wird ausschließlich die entsprechende, schriftlich niedergelegte Standardgarantie gewährt. Atlas leistet keinerlei darüber hinaus gehende Garantie, weder ausdrücklich noch stillschweigend. Die Bezeichnungen der aufgeführten Produkte und Leistungen sind gegebenenfalls Marken, Servicemarken oder Handelsnamen der Atlas Maschinen GmbH und/oder ihrer Tochtergesellschaften. Alle Rechte vorbehalten. "ATLAS" ist eine eingetragene Marke der Atlas Maschinen GmbH. Copyright © 2012 Atlas Maschinen GmbH.