

ATLAS

Umschlagmaschine 400MH



40 - 41 t



175 kW (238 ps)



13.5 - 18.1 m



SCHNELL. ZUVERLÄSSIG. VIELSEITIG.
400MH

Technische Daten

MOTOR

Leistung nach ISO 14396	175 kW (238 PS)
Drehzahl.....	1900/min
Fabrikat/ Modell	Deutz TCD 6.1 L6
Bauart.....	Turbolader / LLK
Hubraum	6000 cm ³
Zylinderzahl	6
Bohrung / Hub	101 / 126
Kühlsystem	wassergekühlt
Luftfilter	Trockenluftfilter
Batterie	2 x 12 V / 100 Ah
Lichtmaschine	24 V / 55 Ah
Anlasser.....	24 V / 4,8 kW

HYDRAULIK SYSTEM

- AWE 4 System (Load Sensing)
- Grenzlastgeregelte Hochleistungskolbenpumpe
- Kraftstoffsparende Bedarfsstromregelung
- Primär- und Sekundärabsicherung gegen Überlastung
- Nachsaugventile für alle Arbeitsfunktionen
- Lasthalte u. Feinsenkenventile im Hebekreislauf
- Rohrbruchsicherung für Hebezyylinder
- Greifer / Greifer-Dreh Funktion serienmäßig
- 2 weitere Kreise für Zusatzverbraucher mögl.
- Temperaturregelter Lüfter für Kühler
- Fördermenge max.640 l/min
- Betriebsdruck max.380 bar

FAHRANTRIEB UND BREMSEN

- Regelfahrmotor
- 2-Gang-Getriebe
- Doppeltwirkendes Fahrbremsventil
- Fahrtrichtungsvorwahl über Hebel an der Lenksäule
- Höchstgeschwindigkeit16 km/h
- Geländegang5 km/h
- Kriechgang1 km/h
- Allradantrieb
- Zweikreisbremsanlage Trommel
- Feststellbremse..... Federspeicher

SCHWENKWERK

- Schwennmotor: Axialkolbenmotor mit Prioritätsventil
- Schwenngetriebe: Planetenübersetzung
- Schwennbremse: pedalbetätigte Mehrscheibenfeststellbremse
- Oberwagen-Drehzahl max.....8,5/min
- Schwennmoment 93,4 kNm

UNTERWAGEN

- 70 t Spezialbaggerachsen
- Lenkachse mit autom. Pendelachsblockierung
- Räder 8-fach Vollgummi..... 12.00 - 24 Superelastik

FÜLLMENGEN

- Kraftstofftank 425 Liter
- Kühlsystem.....48 Liter
- Motoröl15,5 Liter
- Hydrauliktankinhalt505 Liter
- Hydrauliksysteminhalt.....970 Liter

FAHRERKABINE

- Erfüllt neueste Sicherheitsanforderungen
- Extra breiter Einstieg
- Geräumiger Fußraum
- Exzellente Rundumsicht
- Vorbereitung für Radioeinbau

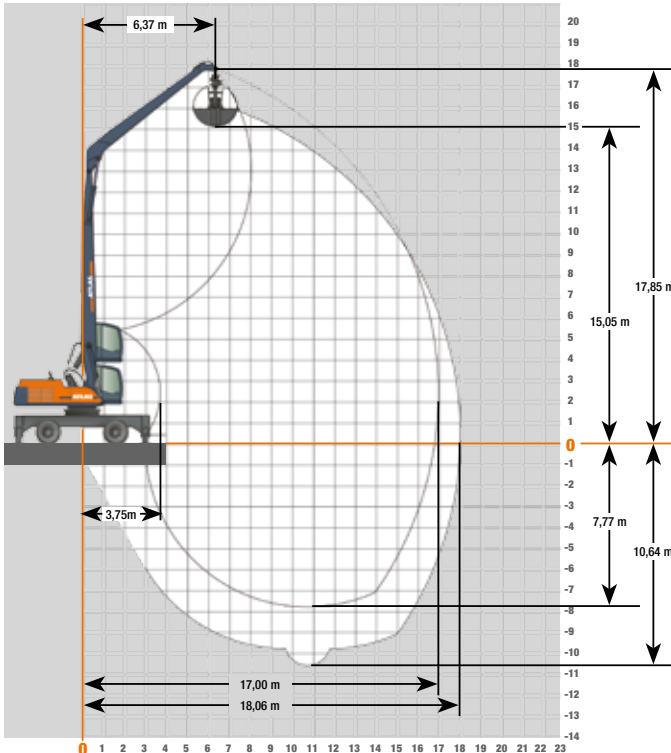
ANBAUGERÄTE

- Schüttgutgreifer
- Mehrschalengreifer
- Lasthaken
- Lasthebemagnet
- Holzgreifer

AUSRÜSTUNG

- Grundarm 10,60 m (C84.7i)
- Stiel 7,70 m (D84.17i)
- Kabine:**
- Klimaanlage
- Schlanke, höhen- und neigungsverstellbare Lenksäule
- Sitz getrennt von Konsole verschiebbar

Arbeitsbereiche Grundarm 10,60 m (C84.7i) und Stiel 7,70 m (D84.17i)



Traglasten Grundarm 10,60 m (C84.7i) und Stiel 7,70 m (D84.17i)

		4,5 m		7,5 m		10,5 m		13,5 m		16,5 m	
		FRONT	QUER	FRONT	QUER	FRONT	QUER	FRONT	QUER	FRONT	QUER
16,5 m	abgestützt			5,9*	5,9*						
	unabgestützt			5,9*	5,9*						
15,0 m	abgestützt					4,5*	4,5*				
	unabgestützt					4,5*	4,2				
12,0 m	abgestützt					4,4*	4,4*	3,6*	3,6*		
	unabgestützt					4,4*	4,3	3,4	2,7		
9,0 m	abgestützt			6,1*	6,1*	4,6*	4,6*	3,7	3,7		
	unabgestützt			6,1*	6,1*	4,6*	4,1	3,4	2,6		
6,0 m	abgestützt	7,2*	7,2*	6,9*	6,9*	4,9*	4,9*	3,8*	3,8*	3*	3*
	unabgestützt	7,2*	7,2*	6,9*	6,3	4,8	3,7	3,2	2,4	2,2	1,6
4,5 m	abgestützt	13*	13*	7,3*	7,3*	5*	5*	3,8*	3,8*	2,9*	2,9*
	unabgestützt	13*	11,8	7,3*	5,8	4,6	3,5	3	2,3	2,1	1,5
3,0 m	abgestützt	1,7*	1,7*	7,6*	7,6*	5,1*	5,1*	3,9*	3,8*	2,8*	2,8*
	unabgestützt	1,7*	1,7*	7	5,2	4,3	3,3	2,9	2,2	2,1	1,5
1,5 m	abgestützt			7,6*	7,6*	5,2*	5,2*	3,8*	3,8*	2,8*	2,8*
	unabgestützt			6,4	4,7	4,1	3	2,8	2,1	2	1,4
0 m	abgestützt			7,5*	7,5*	5,1*	5,1*	3,7*	3,7*	2,7*	2,7*
	unabgestützt			6,1	4,4	3,9	2,8	2,7	2	2	1,4
-1,5 m	abgestützt			6,9*	6,9*	4,9*	4,9*	3,5*	3,5*		
	unabgestützt			5,8	4,1	3,7	2,7	2,6	1,9		
-3,0 m	abgestützt			6,4*	6,4*	4,5*	4,5*	3,2*	3,2*		
	unabgestützt			5,7	4	3,7	2,6	2,6	1,8		
-4,5 m	abgestützt			5,6*	5,6*	4,1*	4,1*	2,9*	2,9*		
	unabgestützt			5,6*	4	3,6	2,6	2,6	1,8		
-7,5 m	abgestützt					2,5*	2,5*				
	unabgestützt					2,5*	2,5*				

Die angegebenen max. Nutzlastwerte in Tonnen beinhalten eine Standsicherheit von 33% oder sind berechnet bei 87% der hydraulischen Hebekraft, gemäß ISO10567. Diese Werte sind gültig an der Armspitze (ohne Löffelkipplzynder, Umlenkgestänge) bei optimaler Stellung des entsprechenden Armsystems und mit Druckzuschaltung. Gewichte angebaubarer Lastaufnahmemittel (Greifer, Magnet, Lasthaken etc.) sind von den Traglastwerten abzuziehen. *durch Hydraulik begrenzter Wert.

www.atlasgmbh.com

ATLAS Maschinen GmbH
EXCAVATORS
Atlasstrasse 6
27777 Ganderkesee, Germany
T: +49 (0) 4222 954 0
F: +49 (0) 4222 954 343
info@atlasgmbh.com

400MH-DE (1) Gültig ab: März 2012. Produktbeschreibungen und Preise können jederzeit und ohne Verpflichtung zur Ankündigung geändert werden. Die in diesem Dokument enthaltenen Fotos und /oder Zeichnungen dienen rein anschaulichen Zwecken. Anweisungen zur ordnungsgemäßen Verwendung dieser Ausrüstung entnehmen Sie bitte dem zugehörigen Betriebsbuch. Nichtbefolgung des Betriebsbuches bei der Verwendung unserer Produkte oder anderweitig fahrlässiges Verhalten kann zu schwerwiegenden Verletzungen oder Tod führen. Für dieses Produkt wird ausschließlich die entsprechende, schriftlich niedergelegte Standardgarantie gewährt. Atlas leistet keinerlei darüber hinaus gehende Garantie, weder ausdrücklich noch stillschweigend. Die Bezeichnungen der aufgeführten Produkte und Leistungen sind gegebenenfalls Marken, Servicemarken oder Handelsnamen der Atlas Maschinen GmbH und/oder ihrer Tochtergesellschaften. Alle Rechte vorbehalten. "ATLAS" ist eine eingetragene Marke der Atlas Maschinen GmbH. Copyright © 2012 Atlas Maschinen GmbH.

Bestell-Nr. 6154486